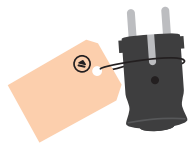


Richtlijnen voor bedrijven

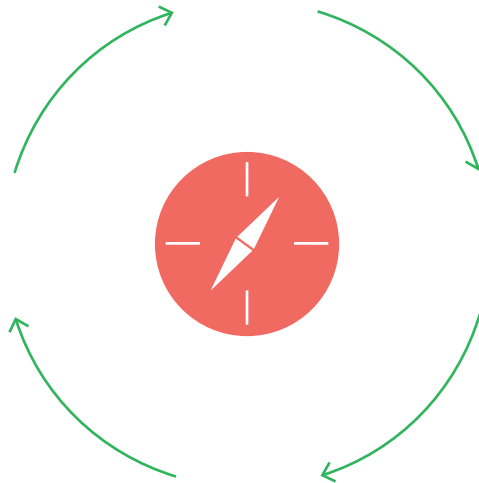
# ABL

Technologie die  
verbindt.



## ABL visie 2030

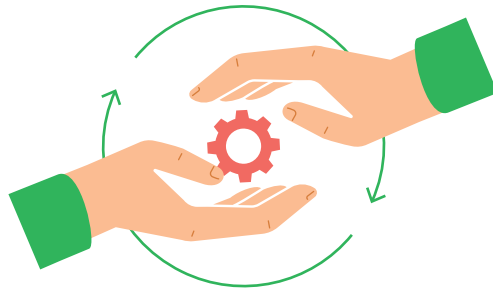
ABL is een sterk, financieel onafhankelijk en duurzaam handelend familiebedrijf. Wij zijn een toonaangevende systeempleverancier voor intelligent energiebeheer op het gebied van eMobility. Met SCHUKO, combinaties en caravan-voedingen zijn wij een van de marktleiders in Europa. Wij zijn innovators in wat wij doen.




Wij zijn sympathiek en eerlijk. De tevredenheid van onze klanten komt altijd op de eerste plaats. Als aantrekkelijke werkgever zetten wij ons persoonlijk in voor onze werknemers. Wij bevorderen op alle niveaus een respectvolle en open bedrijfscultuur, waarin we op ooghoogte en met waardering met elkaar omgaan.

De bedrijfsrichtlijnen dienen alle betrokkenen in het bedrijf als oriëntatie en richtsnoeren.


# Klant- gerichtheid



De tevredenheid van onze klanten is voor ons iedere dag een stimulans. We willen onze klanten de best mogelijke producten en oplossingen en uitstekende service bieden. Daarom ontwikkelen wij onszelf, onze producten en onze diensten consequent verder.



# Proces- oriëntatie



A green line starts from the bottom of the green oval, goes left, then down, then right, ending in an arrow pointing to the red gear icon.



Efficiënte processen zijn de basis van ons handelen. Wij integreren de eisen van onze belanghebbende partijen en alle relevante voorschriften, wetten, normen en interne richtlijnen effectief in onze bedrijfsprocessen, die we voortdurend verder ontwikkelen.

Aan de hand van concrete doelstellingen en kengetallen handelen wij op het gebied van kwaliteit, milieu, energie, veiligheid en gezondheid op het werk transparant, meetbaar en controleerbaar. Wij gebruiken geschikte methoden om het doel „nul fouten“ te bereiken.

# Werknemers- oriëntatie & leiderschaps- cultuur

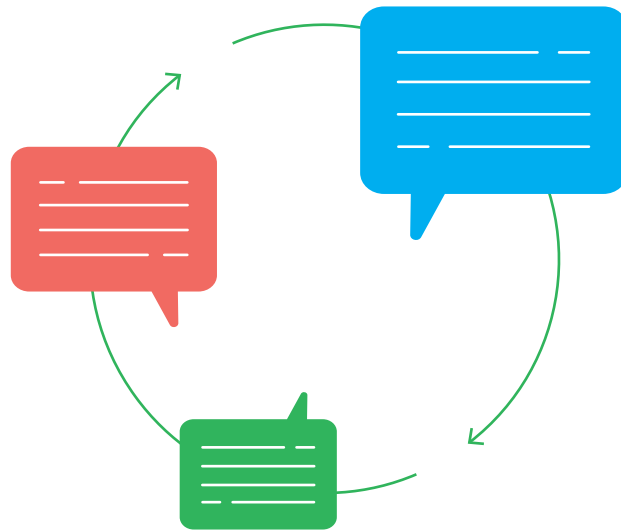


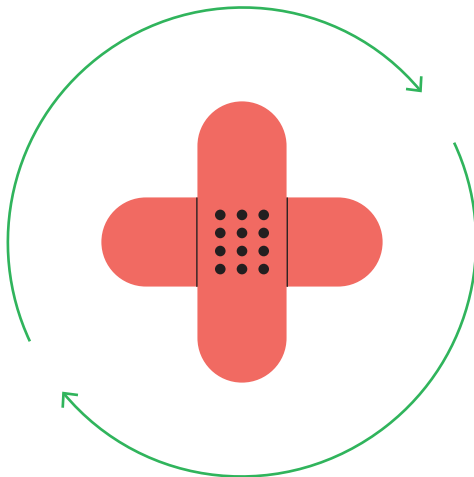
Onze werknemers zijn in alle gebieden van het bedrijf gelijkwaardig, ongeacht geslacht, religie, cultuur en nationaliteit.

Als onderdeel van ons personeelsontwikkelingsproces bieden we onze werknemers regelmatig interne en externe scholingen en cursussen.

Met transparante communicatie bevorderen we de interne uitwisseling van kennis en zorgen we voor een moderne bedrijfscultuur.

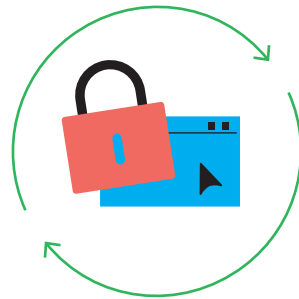
Op deze manier creëren wij een actieve leercultuur en maken het voor elke werknemer mogelijk zo goed mogelijk aan het bedrijfs-succes bij te dragen.





Door terugkerende investeringen in gezondheidsbevordering en veiligheid op het werk verbeteren wij de zorgplicht voor onze medewerkers. Het doel hiervan is, de gezondheid van onze werknemers en derden die betrokken zijn bij arbeidsongevallen en beroepsziekten te beschermen.

# Gegevens- bescherming





De bescherming van persoonsgegevens is belangrijk voor ons. Daarom verwerken wij de persoonsgegevens van onze werknemers, klanten en zakenpartners in overeenstemming met de toepasselijke wetgeving voor de bescherming van persoonsgegevens en gegevensbescherming. De behandeling van persoonsgegevens hebben we geregeld in een richtlijn inzake gegevensbescherming.

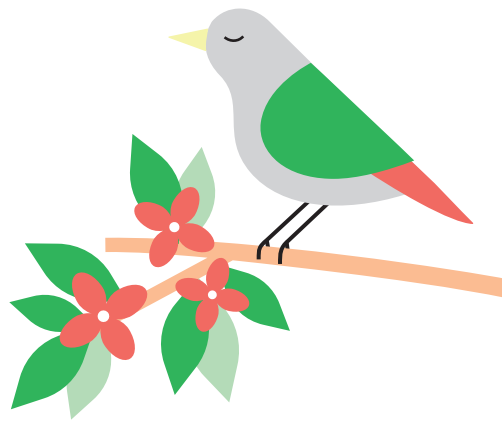
# Technologie & duurzaam- heid



Als gevolg van de permanente verdere ontwikkeling van onze producten en productiemethoden, diensten en bedrijfsmodellen werken alle ABLers eraan om onze sterke marktpositie verder te verbeteren. Zo bereiken we economisch succes, waaraan alle partijen deelnemen.

Wij gebruiken hoogwaardige grondstoffen en componenten om duurzame en kwalitatief hoogwaardige producten aan te bieden. Om volledig aan de marktbehoeften voor onze producten te voldoen, vertrouwen we op onze vakkennis en staan we permanent in contact met onze klanten.







Revisiestatus: 05/2021

© Copyright 2021

Deze folder en de inhoud ervan zijn auteursrechtelijk beschermd. Elke reproductie of publicatie zelfs afzonderlijke teksten, afbeeldingen, foto's is strikt verboden en alleen met uitdrukkelijke schriftelijke toestemming van ABL SURSUM Bayerische Elektrozubehör GmbH & Co. KG toegestaan.



ABL Nederland B.V.  
Meander 251  
6825 MC Arnhem

Postbox 5085  
6802 EB Arnhem  
M + 31 263 763 400

nederland@abl.de  
[www.abl.de](http://www.abl.de)  
[www.ablmobility.de](http://www.ablmobility.de)