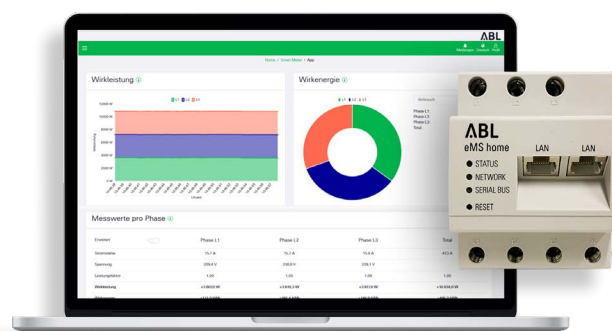


eMS home

Energy Management System home

eMS home est recommandé comme système de gestion dynamique de l'énergie et de la charge dans les foyers privés. Entièrement intégré, le compteur triphasé intelligent mesure la consommation d'énergie actuelle au point de raccordement au secteur et permet une adaptation et une répartition dynamiques du courant de charge dans des installations individuelles ou collectives comprenant jusqu'à six Wallbox eMH1. Cela permet d'éviter une surcharge du raccordement domestique. Grâce à une détection des excédents, il est possible d'utiliser l'énergie photovoltaïque (PV) excédentaire d'installations PV pour la recharge. Pour la configuration et le suivi, il est possible d'accéder par LAN à l'interface Web d'eMS home, qui peut alors afficher sur un navigateur classique l'état de charge et la charge de courant sur les différentes phases.



Informations générales

Produit	eMS home
Référence du produit	EMSHOME
Numéro EAN	4011721187334
Numéro de tarif douanier	90328900
Unité de conditionnement (UC)	1 pièce
Contenu de la livraison	Energy Management System eMS home, Guide de prise en main, Fiche de raccordement pour interface RS485, 2 résistances de terminaison, 2 cavaliers enfichables, 3 autocollants d'avertissement

Modes de charge

Ne pas charger	Aucun des véhicules connectés n'est chargé
Charge sur secteur	La charge peut se faire à tout moment, que l'électricité provienne de l'installation photovoltaïque ou du réseau.
Charge avec l'énergie photovoltaïque excédentaire	Le véhicule n'est rechargé que lorsque de l'électricité photovoltaïque produite dans la maison est disponible, laquelle serait sinon réinjectée dans le réseau électrique.
Charge hybride	Il est possible de régler la part minimale d'énergie solaire souhaitée, qui doit être disponible pour le processus de charge. Le reste de l'énergie est prélevé sur le secteur.

Alimentation secteur

Section de raccordement selon la norme DIN 60204	10 – 25 mm ² (mécaniquement : de 1,5 à 25 mm ²)
Couple de serrage pour borniers à vis	2,0 Nm
Courant de démarrage	< 25 mA
Tension d'alimentation	110 V~, ± 10 % ou 230 V~, ± 10 %
Fréquence	50/60 Hz, ± 5 %
P _{max} d'auto-consommation	5 W

Compatibilité

Gamme de modèles compatible	Wallbox eMH1 ABL *
-----------------------------	--------------------

* eMS home permet des installations collectives regroupant jusqu'à six Wallbox eMH1.

* Pendant le processus d'initialisation, eMS home fait varier le courant de charge. Cela peut déclencher un dysfonctionnement sur certains types de véhicules, empêchant le processus de charge de démarrer. En cas de doute, veuillez vous adresser à votre concessionnaire automobile.

Circuit de mesure pour mesures de catégorie III

Courant limite I _N / phase	63 A
Tension nominale	230 / 400 V~ max.
Fréquence	50/60 Hz, ± 5 %

Mesures et précision

Tension	± 0,5 % *
Courant	± 0,5 % *
Puissance active	± 1,0 % *
Puissance apparente	± 1,0 % *
Puissance réactive	± 1,0 % *
Facteur de puissance	± 1,0 % *
Énergie active	Classe 1 *
Énergie réactive	Classe 1 *

* Note : en cas d'utilisation de transformateurs de courant externes, il faut tenir compte de la précision de mesure correspondante.

Conditions de fonctionnement

Température ambiante de transport/stockage	-25 à 70 °C
Température ambiante de fonctionnement	-25 à 45 °C
Humidité relative	jusqu'à 75 % en moyenne annuelle, sans condensation
Classe de protection	II
Indice de protection	IP2X
Altitude maximale d'installation	≤ 2 000 m au-dessus du niveau de la mer

Boîtier

Type	Module sur rail DIN
Type de fixation	Rail DIN TH35
Matériau du boîtier	Polyamide renforcé de fibres de verre
Couleur du boîtier	Gris
Interfaces	2 × LAN (10 / 100 Mbit) 2 × RS485 (semi-duplex, max. 115200 bauds)
Dimensions nettes (H × L × P)	88 × 70 × 65 mm
Dimensions brutes (H × L × P)	89 × 162 × 122 mm
Poids net	0,3 kg
Poids brut	0,4 kg

Accessoires en option

Transformateur de courant de câbles pour eMS home	eMS CT
---	--------

Voir le site Web www.ablmobility.de

Sous réserve de modifications : toutes les caractéristiques, spécifications et autres informations sont sujettes à changement sans préavis.

Version de révision ABL_eMS_home_FR_e, 05/23

ABL GmbH • Albert-Büttner-Straße 11 • D-91207 Lauf / Pegnitz • Tél. +49 (0) 9123 188-0 • info@abl.de • www.abl.de • www.ablmobility.de